

CB5 105I

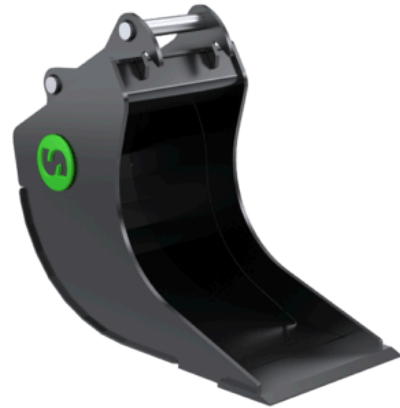
Godet de tranchée 4-6 Ton



Godet de tranchée pour travaux propres et précis

Le godet de tranchée Steelwrist a une grande distance entre le bord d'attaque et l'attache rapide qui permet d'ouvrir la tranchée sans gêne pour le tiltrotateur. La protection des vérins de la pince de préhension met le tiltrotateur à l'abri de tout problème.

Sur les godets plus grands (S60 et plus) des tubes surdimensionnés sont utilisés pour augmenter la rigidité des godets, tandis que la structure en treillis de tôle est utilisée sur les petits godets pour garder un poids raisonnable.



Spécifications techniques

Article	898326
Poids de la machine (t)	4-6
Attache rapide	S40
Tiltrotateur	X04, X06
Volume (l)	120
Largeur (mm)	400
Poids (kg)	90
Lame (mm)	16