

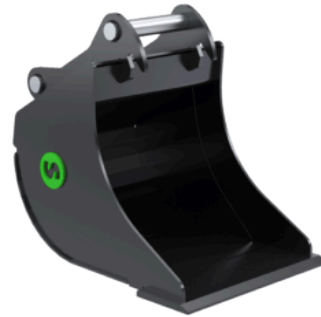
# DB2 70I

## Grävskopa 1-4 ton

Steelwrist grävskopa är konstruerad för att klara tuffare jobb. Skopan kännetecknas genom lättgående form för effektiv inträngning i materialet. Grävskopan kan fås med eller utan tänder.

Tandsystem CAT eller Kingmet.

På de större skoporna från används grova ämnesrör som för att höja styvheten i skoporna, medan plåt i fackverkskonstruktion används på de mindre skoporna för att hålla vikten nere.



### Teknisk specifikation

<b>Artikelnummer</b>	603026	603030	214894
<b>Maskinvikt (ton)</b>	1-3	1-3	2-4
<b>Snabbfäste</b>	S30	S30	S40
<b>Tiltrotator</b>	S30/150	S30/180	X04
<b>Volym (l)</b>	70	70	70
<b>Bredd (mm)</b>	450	450	450
<b>Vikt (kg)</b>	50	50	50
<b>Skärblad (mm)</b>	16	16	16