

# GB15 750I

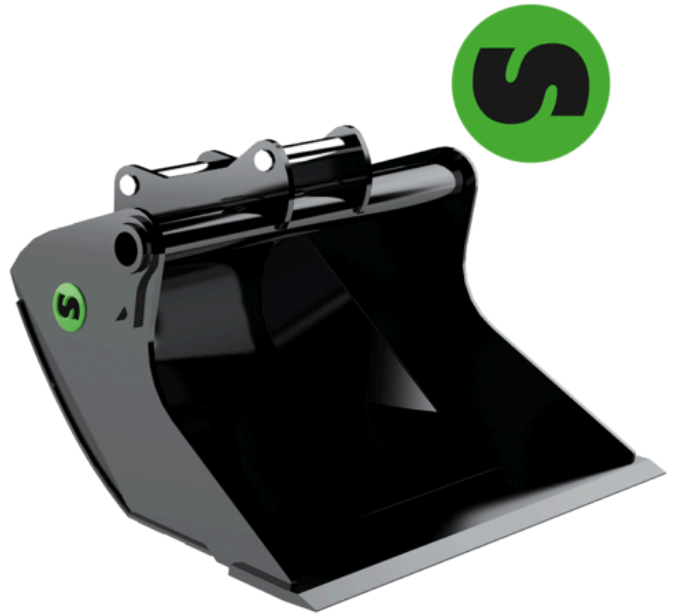
**Luiskakauha 15-16 tonni**

## Steelwristin rototilt käyttöön optimoitu luiskakauha

Rototilt -käyttöön suunniteltu Steelwrist -luiskakauha säästää polttoainetta ja kauhan liikeradat ovat optimaaliset. Luiskakauhojen takakulmat on viistetty ja pohja on pitkä ja tasainen jotta saavutetaan paras mahdollinen muotoilu ajatellen edullista lopputulosta. Hyvin muotoiltu luiskakauha liikkuu materiaalissa kevyesti jolla saavutetaan hyvä polttoainetalous.

Suurimpien kauhojen yläosissa käytetään paksua ainesputkea suuremman vääntöjäykkyyden saavuttamiseksi. Pienemmissä kauhoissa jäykkyys saavutetaan kotelorakenteella ja paino pystytään pitämään alhaisena.

Viistetyn takakulman ansiosta kauha liikkuu materiaalissa paremmin ja täten saavutetaan lyhyempi työsykli ja korkeampi tuottavuus. Viistetyt takakulmat helpottavat kauhan tyhjennystä ja täyttöä. Steelwristin luiskakauha on yksinkertaisesti kauha, joka tekee tasaustyöstä helpompaa.



### Tekninen erittely

<b>Osanumero</b>	898336	215947
<b>Konepaino (ton)</b>	15-16	15-16
<b>Pikaliitin</b>	S60	S65
<b>Rototiltti</b>	X18	X18
<b>Määrä (l)</b>	750	750
<b>Leveys (mm)</b>	1600	1600
<b>Paino (kg)</b>	590	590
<b>Huulilevy (mm)</b>	30	30