

# GB17 900I

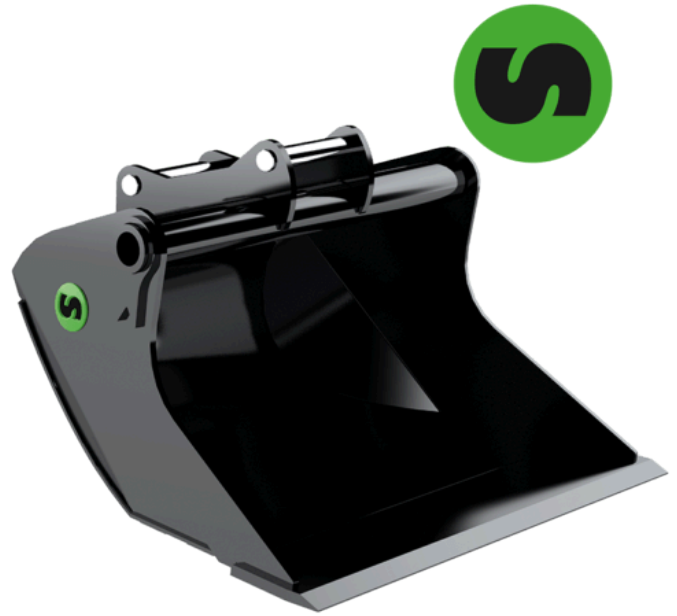
## Benna Classificatrice 16-18 tonnellate

### Benna classificatrice ottimizzata per l'uso con Tiltrotator

La benna classificatrice Steelwrist è progettata per un uso ottimale con i nostri Tiltrotator e gli attacchi rapidi. Le benne classificatrici hanno un peso relativamente basso, proprio come gli altri nostri prodotti, ma sono comunque estremamente robuste grazie agli ottimi materiali ed al design accattivante. Il design con angoli smussati, angolo aperto, fondo lungo e piatto e conico sono alcune delle proprietà. Ciò consente alle benne di tagliare il materiale con una resistenza di scavo minima, che influisce positivamente sull'efficienza del carburante.

Sulle benne più grandi (dalla S60 in su) vengono utilizzati tubi sovradimensionati per aumentare la rigidità delle benne, mentre la struttura a traliccio in lamiera viene utilizzata sulle benne più piccole per tenere un peso basso.

Lo schienale arrotondato della benna consente di liberare il materiale più facilmente e riempirlo senza ostruzioni durante lo scavo. La benna Steelwrist semplicemente facilita il lavoro di livellamento.



#### Specifiche tecniche

<b>Articolo</b>	898337	215952
<b>Peso della macchina (tonnellate)</b>	16-18	16-18
<b>Attacco rapido</b>	S60	S65
<b>Tiltrotator</b>	X18, X20	X18, X20
<b>Volume (l)</b>	900	900
<b>Larghezza (mm)</b>	1700	1700
<b>Peso (kg)</b>	640	640
<b>Tagliente (mm)</b>	30	30