

# GB20 1050I

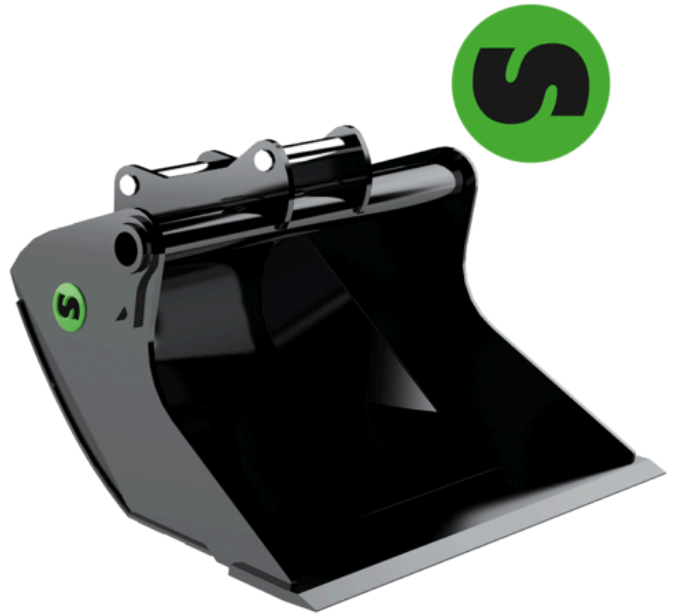
## Godet de nivellement 18-22 Ton

### Le godets de nivellement est optimisé pour une utilisation avec tiltrotators

Le godets de nivellement Steelwrist est conçu pour une utilisation optimale avec nos tiltrotateurs et raccords rapides. Le godets de nivellement a un poids relativement faible, comme nos autres produits, mais est encore extrêmement robuste grâce à des matériaux bien adaptés et une conception bien réfléchi. La conception avec des coins chanfreinés, des angles ouverts, un fond long et plat et un dessin conique sont quelques-unes des caractéristiques. Cela permet au godet d'entrer dans le sol avec une moindre résistance, ce qui profite à votre consommation de carburant.

Sur les godets plus grands (S60 et plus) des tubes surdimensionnés sont utilisés pour augmenter la rigidité des godets, tandis que la structure en treillis de tôle est utilisée sur les petits godets pour garder un poids raisonnable.

L'arrière arrondi du godet permet aux matériaux de se vider plus facilement et un remplissage sans colmatage. Le godet Steelwrist est tout simplement un godet qui nivelle plus facilement.



#### Spécifications techniques

<b>Article</b>	898338	215955
<b>Poids de la machine (t)</b>	18-22	18-22
<b>Attache rapide</b>	S70	S70/55
<b>Tiltrotateur</b>	X20, X26	X20, X26
<b>Volume (l)</b>	1050	1050
<b>Largeur (mm)</b>	1800	1800
<b>Poids (kg)</b>	860	860
<b>Lame (mm)</b>	40	40