

GB20 1050I

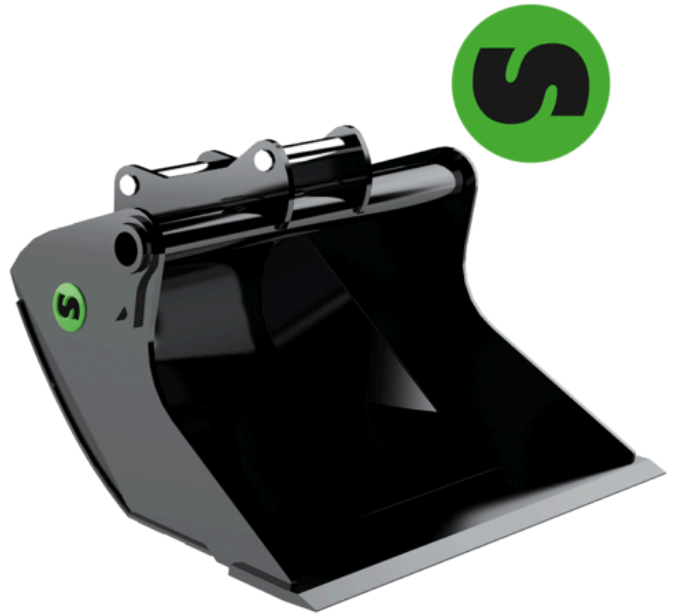
Benna Classificatrice 18-22 tonnellate

Benna classificatrice ottimizzata per l'uso con Tiltrotator

La benna classificatrice Steelwrist è progettata per un uso ottimale con i nostri Tiltrotator e gli attacchi rapidi. Le benne classificatrici hanno un peso relativamente basso, proprio come gli altri nostri prodotti, ma sono comunque estremamente robuste grazie agli ottimi materiali ed al design accattivante. Il design con angoli smussati, angolo aperto, fondo lungo e piatto e conico sono alcune delle proprietà. Ciò consente alle benne di tagliare il materiale con una resistenza di scavo minima, che influisce positivamente sull'efficienza del carburante.

Sulle benne più grandi (dalla S60 in su) vengono utilizzati tubi sovradimensionati per aumentare la rigidità delle benne, mentre la struttura a traliccio in lamiera viene utilizzata sulle benne più piccole per tenere un peso basso.

Lo schienale arrotondato della benna consente di liberare il materiale più facilmente e riempirlo senza ostruzioni durante lo scavo. La benna Steelwrist semplicemente facilita il lavoro di livellamento.



Specifiche tecniche

Articolo	898338	215955
Peso della macchina (tonnellate)	18-22	18-22
Attacco rapido	S70	S70/55
Tiltrotator	X20, X26	X20, X26
Volume (l)	1050	1050
Larghezza (mm)	1800	1800
Peso (kg)	860	860
Tagliente (mm)	40	40