

GB20 1050I

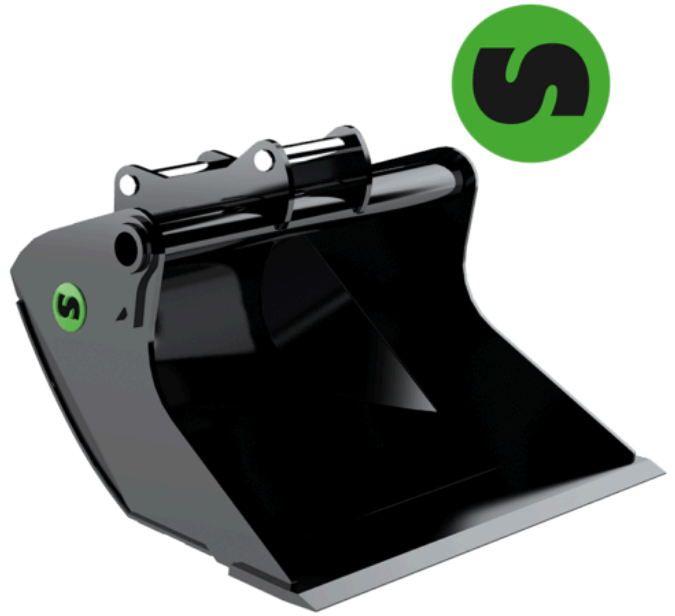
Brede- of slotenbak 18-22 ton

Onze bredebak is geoptimaliseerd voor gebruik in combinatie met tiltrotators.

De Steelwrist bredebak is ontworpen voor optimaal gebruik in combinatie met onze tiltrotators en snelwissels. De bredebak heeft een relatief laag eigen gewicht, net als onze andere producten, maar is nog steeds zeer robuust dankzij slimme materialen en een doordacht design. Het ontwerp met afgeschuinde hoeken, grote bakopening, lange en platte bodem en het conische design zijn enkele van de eigenschappen. Dit maakt dat deze bakken met minimale weerstand kunnen graven wat op uw brandstofefficiëntie een positief effect heeft.

Op de grotere bakken (S60 en groter) gebruiken we oversized dikwandige buizen om de stijfheid van de bakken vergroten, terwijl we met een plaatstaal frameconstructie in de kleine bakken gewicht beperken.

De tapse kuip van de bak maakt het mogelijk het materiaal makkelijker te lossen en de bak sneller te vullen zonder verstopping tijdens het graven. De Steelwrist brede- of slotenbak is gewoon een bak die het werk gemakkelijker maakt, vooral in combinatie met een tiltrotator.



Technische specificatie's

Artikel	898338	215955
Machine gewicht (T)	18-22	18-22
Snelwissel	S70	S70/55
Tiltrotator	X20, X26	X20, X26
Inhoud (l)	1050	1050
Breedte (Mm)	1800	1800
Gewicht (Kg)	860	860
Mes (Mm)	40	40