

GB5 240I

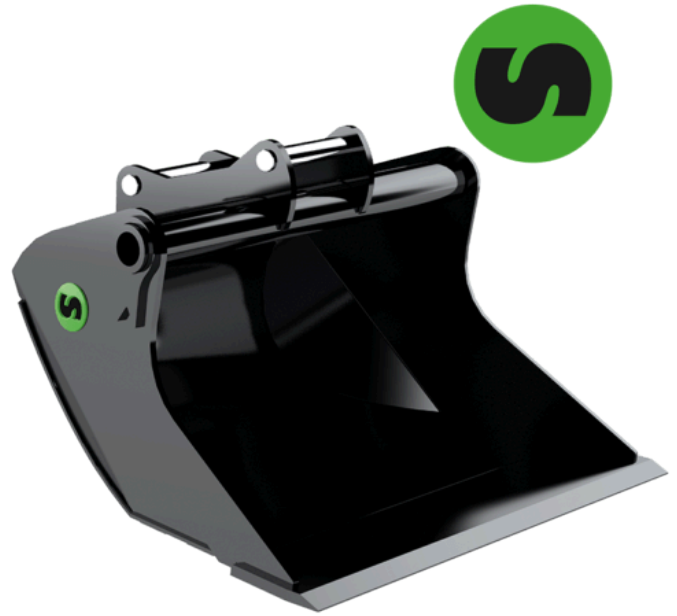
Planierlöffel 4-6 Tonnen

Planierlöffel, die optimal auf den Einsatz mit Tiltrotatoren abgestimmt sind.

Die Planierlöffel von Steelwrist sind optimal für den Einsatz an unseren Tiltrotatoren und Schnellwechslern ausgelegt. Die Planierlöffel sind relativ niedrig gebaut, so wie unsere anderen Produkte, aber sie sind extrem robust aufgrund des Einsatzes von hochwertigen Materialien und eines gut durchdachten Designs. Die Form mit nach hinten schräg zulaufenden Seiten, einem offenen Winkel, einem langen und flachen Boden sowie das konische Design sind einige der wichtigsten Eigenschaften. Dadurch ist es möglich, mit diesem Löffel gut und mit minimalem Kraftaufwand in das Material einzudringen, was wiederum den Kraftstoffverbrauch Ihres Baggers positiv beeinflusst.

An den größeren Planierlöffeln (S60 und aufwärts) sind großzügig dimensionierte Rohre eingeschweißt, um die Steifigkeit des Löffels zu erhöhen, wohingegen bei den kleineren Löffeln ein geringes Gewicht aufgrund einer tragenden Struktur aus Flachmaterial erreicht wurde.

Der abgerundete Rücken ermöglicht eine leichtere Befüllung und ein schnelleres Entleeren, ohne dass sich Material festsetzen kann. Mit den Planierlöffeln von Steelwrist ist das Planieren ein Kinderspiel.



Abmessungen

Artikel	898301
Maschinengewicht (t)	4-6
Schnellwechsler	S40
Tiltrotator	X06, X07
Inhalt (l)	240
Breite (mm)	1200
Gewicht (kg)	140
Klinge (mm)	20