

GB6 300I

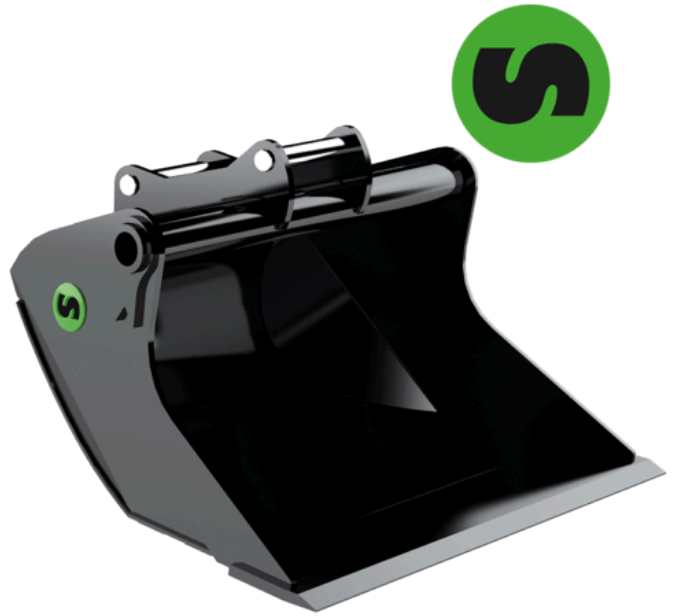
Planerskopa 5-8 ton

Planerskopa optimerad för användning med tiltrotator

Steelwrist planeringskopa är konstruerad för optimal användning med våra tiltrotatorer och snabbfästen. Skopserien har relativt låg vikt, precis som våra övriga produkter, men är ändå extremt robust tack vare smarta materialval och genomtänkt design. Konstruktionen med fasade hörn, anpassad takvinkel, lång och plan botten samt konisk utformning är några av egenskaperna. Detta gör att skopan skär genom materialet med minimalt gräv motstånd vilket påverkar din bränsleeffektivitet positivt.

På de större skoporna från S60 och uppåt, används grova ämnesrör för att höja styvheten i skoporna, medan plåt i fackverkskonstruktion används på de mindre skoporna för att hålla vikten nere.

Att svepet (baksidan) är runt gör att materialet släpper lättare vid tömning och rullar vid fyllning, åter en fråga om snabbare cykeltider och högre produktivitet. (Att jämföra med en skopa med en tydlig kant i där material ofta fastnar både vid fyllning och tömning). Steelwrists planeringskopa är helt enkelt en skopa som gör planeringsarbeten lättare.



Teknisk specifikation

Artikelnummer	898302	898303	898304
Maskinvikt (ton)	5-6	6-8	6-8
Snabbfäste	S40	S45	S50
Tiltrotator	X06, X07	X07	X07
Volym (l)	300	300	300
Bredd (mm)	1200	1200	1200
Vikt (kg)	160	180	200
Skärblad (mm)	20	20	20