

# S45

## Snelwissel 5-12 ton

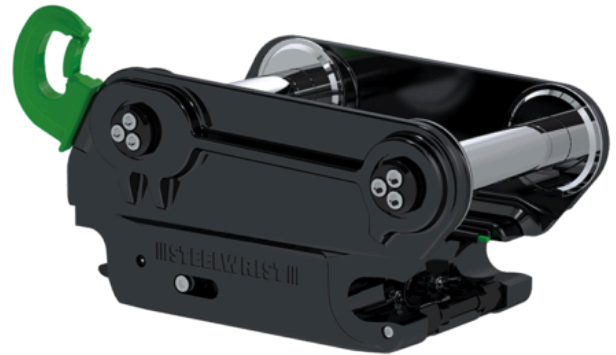


Steelwrist symmetrische snelwissels zijn uniek. Geen enkele andere fabrikant giet de hele snelkoppeling in staal en heeft Front Pin Lock standaard voor maximale veiligheid. Machine pennen zijn inbegrepen en dit zijn zog. Expander-pins. Deze zorgen voor een stabiele constructie die de beide oren van de snelwissel met elkaar verbindt. Zodoende ontstaat er een “doos-constructie” wat vooral bij veelvuldig gebruik van de tiltrotator (zijdelingse graafkrachten!) zorgt voor een duurzame spelingsvrije verbinding met de machine.

Het voordeel van het gieten van staal is dat er materiaal waar nodig is eenvoudig toegevoegd kan worden (bijvoorbeeld contactoppervlakken voor pennen om de druk per vierkante mm te minimaliseren) en materiaal weggelaten kan worden waar het niet nodig is. Het resultaat is een ongeëvenaarde verhouding tussen sterkte en gewicht.

Met Front Pin Lock kunt u veilig van uitrustingsstuk wisselen onafhankelijk van een besturingssysteem, de grootte en de leeftijd van uw graafmachine. Een eenvoudige mechanische oplossing die bescherming biedt tegen de meest voorkomende risico's zoals verkeerd aankoppelen van de bak zonder het te merken. Lees meer over Front Pin Lock hier. [LINK](#).

In tegenstelling tot de traditionele oplossingen die alleen aangeven of de snelwissel geopend is, of moderne sensor-oplossingen die aangeven wanneer er niet goed gekoppelt is, lost Steelwrist Front Pin Lock beide problemen eenvoudig op. We geven rood wanneer de snelwissel geopend is en groen wanneer de bak zich in een beveiligde positie bevindt. Daarnaast zorgen wij ervoor dat u de bak, zelfs als u een fout in het aankoppelingsproces heeft gemaakt, niet kunt laten vallen. Zolang de voorste as zich in de voorste ophanging van de snelwissel bevindt (degene die zichtbaar is vanuit de cabine) dan bent u veilig. Zelfs als u boven over de achterste as heen vergrendeld. In zekere zin kan men zeggen dat onze oplossing zowel een “waarschuwing” als een “airbag” is waarbij onze concurrenten werken met een “waarschuwingslampje”.



### Afmetingen

<b>Hoogte (opbouwhoogte) (Mm)</b>	120
<b>Gewicht (Kg)</b>	70
<b>Breedte (Mm)</b>	290
<b>Lengte (Mm)</b>	430
<b>Stickpen diameter (Mm)</b>	45-60
<b>Stickbreedte (Mm)</b>	150-228
<b>wielbasis (cc-afstand (Mm))</b>	220-365

### Technische specificatie's

<b>Aanbevolen machine gewicht (T)</b>	5-12
<b>Hijshaak (T)</b>	3
<b>Front Pin Lock</b>	Ja
<b>Huis</b>	Gegoten

### Handleidingen en tekeningen

Quick coupler measurements