

S50

Attache rapide 5-12 Ton

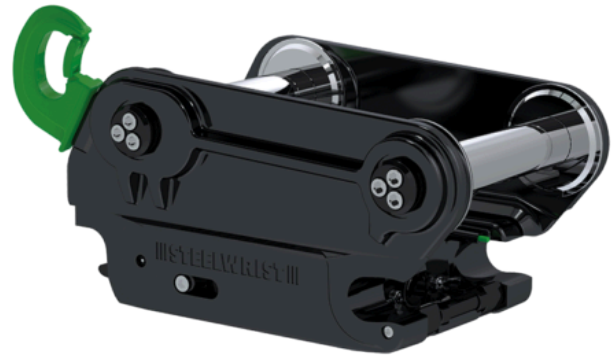


Les coupleurs rapides symétriques Steelwrist sont uniques. Aucun autre fabricant n'a conçu d'attaches rapides en acier qui comprennent le verrouillage de l'axe avant de série pour une sécurité maximale. Nous incluons également des axes à expansions afin de créer une structure en treillis reprenant les forces latérales qui apparaissent quand vous commencez à utiliser un tiltrotateur.

L'avantage de l'acier moulé est de pouvoir faire varier l'épaisseur de l'outil là où c'est nécessaire (par exemple, des surfaces de contact d'axes, afin de minimiser la pression au mm²). Le résultat est un ratio remarquable entre la résistance et le poids.

Avec le Front Pin Lock vous êtes en sécurité lors des changements d'outils, quel que soit le système de contrôle, la taille et l'âge de votre pelle. Une solution mécanique simple qui vous protège contre le risque le plus courant, à savoir que, par oubli, vous connectez l'axe arrière d'une mauvaise façon sans le remarquer. En savoir plus sur le Front Pin Lock [ici](#).

Contrairement aux solutions traditionnelles qui indiquent seulement que le verrou est ouvert (ou des solutions modernes à base de capteurs qui indiquent quand vous n'êtes pas connecté correctement), Steelwrist Front Pin Lock résout les deux problèmes. Nous indiquons rouge lorsque le verrou est ouvert et vert lorsque le godet est dans une position sécurisée. De plus, nous nous assurons que vous ne laissez pas tomber un godet, même si vous avez fait une erreur dans le processus de couplage. Tant que vous avez l'axe avant dans la mâchoire avant (celui que vous voyez de la cabine), vous êtes en sécurité, même si vous avez mal verrouillé l'axe arrière. D'une certaine manière, on peut dire que notre solution est à la fois un «avertissement» et un «airbag» lorsque nos concurrents ont un «avertissement lumineux».



Dimensions

Hauteur (hors tout) (mm) 120

Poids (kg) 70

Largeur (mm) 270

Longueur (mm) 430

Diamètre des axes (mm) 45-60

Largeur maximum (mm) 150-228

Empattement (entraxe (mm)) 220-365

Spécifications techniques

Poids de machine recommandé (t) 5-12

Crochet de levage (t) 3

Front Pin Lock (verrouillage frontal) Oui

Construction Moulé

Manuels et dessins

[Quick coupler measurements](#)