

S70

Attacco Rapido 18-33 tonnellate

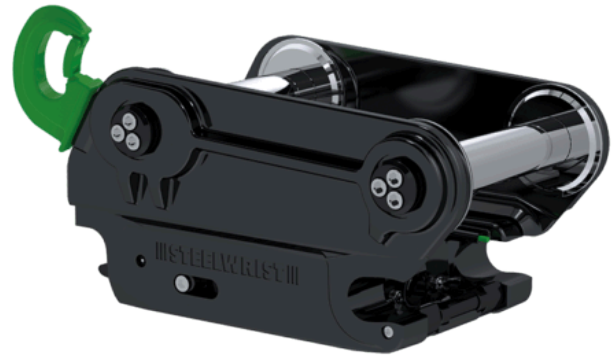


Gli attacchi rapidi simmetrici Steelwrist sono unici. Nessun altro produce l'intero attacco rapido in unica fusione di acciaio e include il Front Pin Lock, la sicurezza del blocco anteriore, di serie per la massima sicurezza. Includiamo anche i perni Expander in modo da creare una struttura reticolare che riprenda le forze laterali che arrivano quando inizi a utilizzare un rotatore inclinabile.

Il vantaggio della fusione in acciaio è che i materiali possono essere ottimizzati laddove necessario (ad esempio, superfici di contatto a spilli per ridurre al minimo la pressione per quadrato) ed eliminare il materiale dove non è necessario. Il risultato è una relazione senza pari tra forza e peso.

Con il Front Pin Lock, la sicurezza del blocco anteriore, sei al sicuro durante i cambi utensile indipendentemente dal sistema di controllo, dalle dimensioni e dall'età del tuo escavatore. Una semplice soluzione meccanica che protegge contro il rischio più comune, e che tu, per errore, colleghi il perno posteriore nel modo sbagliato senza accorgertene. Maggiori informazioni sul Front Pin Lock qui.

A differenza delle soluzioni tradizionali che indicano solo che l'attacco è aperto (o le moderne soluzioni basate su sensori che indicano quando non si è connessi correttamente), Steelwrist Front Pin Lock risolve entrambi i problemi. Indichiamo rosso quando l'attacco è aperto e verde quando la benna è in una posizione sicura. Inoltre, ci assicuriamo di non far cadere una benna anche se hai commesso un errore durante l'aggancio. Finché si ha il perno anteriore nella mascella anteriore (quello che si vede dalla cabina), si è sicuri anche se si è bloccato sopra il perno posteriore. In un certo senso, si può dire che la nostra soluzione è sia un "avvertimento" che un "airbag" quando i nostri concorrenti sono una "spia luminosa".



Misure

Tipo	S70	S70wide
Altezza complessiva (mm)	175	200
Peso (kg)	250	260
Larghezza (mm)	450	450
Lunghezza (mm)	600	600
Diametro dell'albero (mm)	60-80	70-90
Peso con presa (mm)	280-400	350-431
Distanza del perno (cc misura (mm))	270-485	470-565

Specifiche tecniche

Tipo	S70	S70wide
Rekommenderad maskinvikt (tonnellate)	18-32	25-33
Gancio di sollevamento (tonnellate)	8	8
Front Pin Lock	Si	Si
Corpo	Fuso	Fuso