

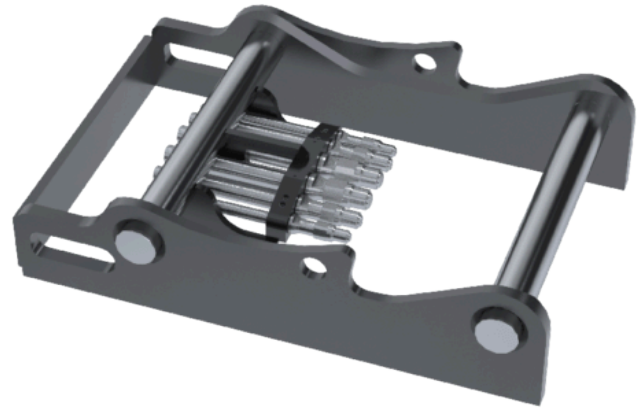
# SQ60-5 Adattatore da saldare – Basso



## Adattatore SQ da saldare 12-20 tonnellate

Adattatore saldabile per una facile conversione di qualsiasi attrezzatura idraulica in SQ. Giunti maschi SQ dotati di tecnologia Qplus per un flusso più elevato, maggiore disponibilità operativa e maggiore facilità di manutenzione.

Riguardo l'intercambiabilità tra lo standard SQ e altre marche di attacchi rapidi con connessioni idrauliche ed attrezzature, vedere il link.



### Misure

Tipo

Attacco rapido

Distanza del  
perno (cc  
misura) (mm) G

Altezza (mm) H

Diametro  
dell'albero  
(mm) I

Lunghezza  
(mm) J

Larghezza  
(mm) K